

Referencer - Erhverv



Dansk Retursystem VEST, Erritsø / 2023 / 12.300 m² / fabriksanlæg til sortering af returpant / Bygherrerådgiver og arkitekt. Udarbejdelse af udbudsmateriale til EU totalentrepriseudbud, myndighedsdialog, projekteringsledelse og fagansvarlig for tilbudsevaluering samt kvalitetssikring under projektering og udførelse af byggeriet.



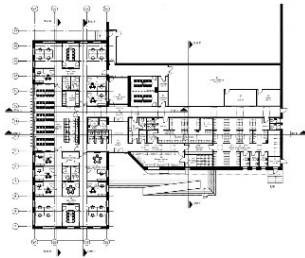
Dansk Retursystem ØST, Taastrup – 2018 – 13.600 m² fabriksanlæg / Projektleder og arkitekt / Udarbejdelse af udbudstegninger til EU-udbud, myndighedsdialog og brugerinddragelse. Fabrikken er ud over kontor- og velfærdsfaciliteter internt opdelt i to forskellige funktionelle fabrikker - en sorteringsfabrik og en optællingsfabrik. Årligt håndteres ca. 1 mia. emballagemner i det fuldautomatiske fabriksanlæg.



GMB Motorsport, Silkeborg / 2022 / Domicil og værksted / 3.970 m² / Arkitekt og projekteringsleder, dispositionsforslag / Bygningen indeholder administration i 4 etager med kantine og tagterrace øverst. Værkstedshallen og parkeringskælder er af høj teknisk standard for servicering af biler til motorsport. Huset rummer ligeledes faciliteter til sponsor-angemener for GMB Motorsport – Dansk 24h Le Mans team.



GMB Produktion, Fårvang / 2021 / Fabrik og administration, 1. etape / 14.300 m² / Arkitekt og projekteringsleder.



FedEx, Kastrup lufthavn / 2017 / Fragtterminal og administration / 9.200 m² / Projekteringsleder og arkitekt / Udbudsmateriale i internationalt samarbejde for Aeroterm/FedEx. Fragtterminalen kan sortere 3.300 pakker i timen. Den kan håndtere 18 FedEx Express fly og 170 lastbiler om ugen samt en flåde på 36 biler, der henter og leverer pakker.

ARLA, Branderup / 2022 / Til- og ombygning ved eksisterende mejeri / Projekteringsleder og arkitekt / Dispositionsforslag til udbud / Ny administrationsbygning med kantine og ombygning af velfærdsfaciliteter.

LMG, Køge / 2005 / 14.000 m² / Lager- og logistikhal / Arkitekt.



Office House, Glostrup / 2017 / Kontorhotel i 5 etager med parkeringskælder i 2 etager. / 1.040 m² / Projektleder og arkitekt / Dispositionsforslag og udljningsmateriale i udviklingsfasen.

